

Cotto Sanierung 1-4

Stufe 1. Cotto und Tonplatten

Leichte Grundreinigung. Nachwachsen oder nach imprägnieren auch maschinell ausführbar. Die Grundbehandlung wird dadurch nicht entfernt, nur etwas matter und sauber.

1



150ml auf 8l Wasser mischen und leicht bürsten. Satt auftragen!

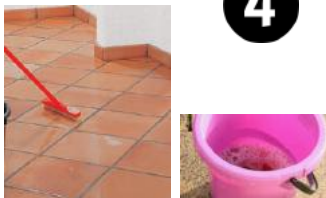


3

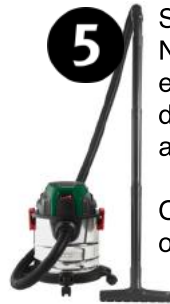
15 Min. Einweichzeit

Gemisch nachtragen und noch einmal gut bearbeiten

4



5



Schon sehr günstige Nasssauger (ca. 40 €) eignen sich gut, um die Schmutzflotte aufzunehmen.

Optional Schwamm oder Wischgerät

6

Gründlich 2x gut nachwaschen und aufnehmen - absaugen!



Danach 2 - 4 Std. Trockenzeit der Belag ist immer begehbar.

7

Behandlung:
Gewachste Beläge Cery (Seidenglanz).
Matte Beläge Hybrid Fleckschutz (bleibt matt)



Pur satt 1-2 x mit der Rolle auftragen.



Pur satt 1 x mit der Rolle auftragen. Überschüsse nachtrocknen

Alltagsreinigung

8l Wasser 30ml (3-4 Kappen)



Wischzusatz Pflegeleicht

10ml $\hat{=}$ 1 Kappen zusätzlich ins Wischwasser geben

Stufe 2. Cotto und Tonplatten

Sanierung Reset: Der Cotto wird auf den Rohzustand versetzt und neu aufgebaut. Diese Behandlung ist auch ohne maschinellen Einsatz möglich. Bitte hier Kleinflächig arbeiten!

1



2

Max. 1-5 qm pur od. 1:2 und satt auftragen und einarbeiten.



Es eignen sich Hartbürsten oder braune Pads

3

15-45 Min. Einweichzeit

4

Wasser nachtragen und noch einmal gut abarbeiten.



5

Schon sehr günstige Nassauger (ca.40 €) eignen sich gut, um die Schmutzflotte aufzunehmen.

Optional Schwamm oder Wischgerät



6



Optional: Oft ist es nötig, eine saure Reinigung nachzuziehen, um mögliche Ausblühungen noch zu entfernen. Wir machen das immer, um ein noch besseres Ergebnis zu erzielen. Hybrid Flex pur od. 1:2 auf die schon vorgewässerte Fläche auftragen und sofort bearbeiten. Sofort wieder aufzunehmen und nachzuwaschen. Hier keine Einwirkzeit rechnen und schnell und kleinflächig arbeiten.

Gründlich 2x gut nachwaschen und aufnehmen - absaugen!



Zusatz Info!

Sollten Sie sehr viele Farb-, Fett- oder sonstige Flecken haben, so tragen Sie punktuell vor Antritt der obigen Behandlung Löser auf. Billi, Krusty, Silli, Get Back sind Fleckentferner. Info www.schuhböcks.de

Jetzt 1-2 Tage Trockenzeit einrechnen

7



Pur satt 1-2x mit der Rolle auftragen bis zur Sättigung. Überschüsse nachtrocknen. Fleckschutz für kleine Flächen, Natury für größere Flächen. Beides hat die selbe Aufgabe!

8

Bei Seidenglanz Wunsch Cery pur satt 1-2 x mit der Rolle auftragen. Cery glänzt von selbst. Oder Politur mit trockenem Mop



9

Alltagsreinigung

8l Wasser 30ml (3-4 Kappen)



Wischzusatz Pflegeleicht

10ml ≙ 1 Kappen zusätzlich ins Wischwasser geben

Stufe 3. Cotto und Tonplatten

EXTREM ZUSTAND: Sanierung Reset. Der Cotto wird auf den Rohzustand versetzt und neu aufgebaut. Diese Behandlung ist auch ohne maschinellen Einsatz möglich. Bitte hier Kleinflächig arbeiten, gut durchlüften!



In dem Fall eines lackierten Cotto oder Tonplatten gibt es vor Stufe 2, noch eine zusätzliche Behandlung. Get Back löst Lacke und extrem Polymere. Ebenso kann es sein, dass Bitumen oder Lackbeizen verwendet wurden, so benötigen Sie diese Stufe 3. Produkt pur aufstreichen und nach 15 Minuten abarbeiten und aufnehmen. Anschließend sofort mit Stufe 2 beginnen. Es wird in dem Sinne nur noch ein zusätzlicher Arbeitsgang benötigt. Bitte hier nur kleinflächig max. 2qm abarbeiten. Das gelöste Produkt also der Lack bildet Dämpfe, daher gut Lüften. Get Back ist ebenso naturrein und fast geruchneutral.



Nun gehts weiter mit Stufe 2. Cotto und Tonplatten

Stufe 4. Cotto und Tonplatten

Ausbesserungen: Oft müssen Sie nur ein paar Platten austauschen, welche in Rohzustand sehr hell sind. Der Belag ist aber an solches sehr schön. Hier verwenden wir zu Ausbesserung Cery Vintage



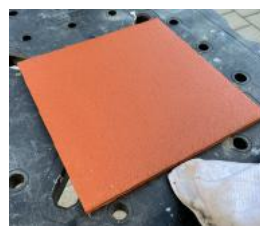
Cery Vintage ist eine Einzelanfertigung

Die Bearbeitung kann im verlegten, so als auch im losen Zustand getätigt werden.

1. Ansäuern mit Hybrid Flex.
2. Gut nachwaschen und eventuelles zweites nacharbeiten. Trochnung!
3. Gleichmäßiges auftragen von Cery Vintage mit einem Pinsel und leicht antrocknen lassen.
4. Wenn Sie nun diese leicht angetrocknete Fläche mit Cery (farblos) nachreiben, wird der Farbton Mittel, wenn Sie mit Cery Vintage nachreiben, wird der Ton rustikal. Anschließend wird nach Trocknung leicht poliert mit einem Tuch.

Fugen und Kanten ebenso bearbeiten und vorsichtig angleichen

5. Alltagsreinigung mit Luxuri und Kristall Wischleicht siehe Stufe 2.



Stufe 1. Cotto und Tonplatten

Beispiele



Stufe 2. Cotto und Tonplatten

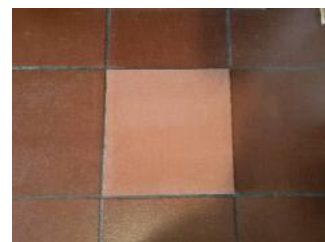
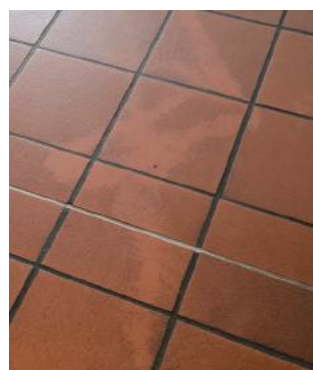
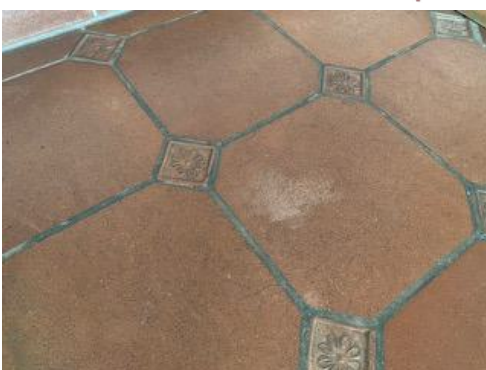


Stufe 3. Cotto und Tonplatten



Hier ist es zu viel um einzelne Platten nachzuarbeiten. Wir empfehlen Stufe 3 und 2.

Stufe 4. Cotto und Tonplatten



Einzelstellen
Ausbesserung
mit Cery
Vintage

Cery Vintage ist eine Einzelanfertigung